



Rapport d'activités





Bilan grand gibier 2019-2020

ESPECES20 169	ATTRIBUTIONS	REALISATIONS
Cerf CEM 2	56	47
Cerf CEM 1	238	169
Cerf CEM	60	51
Cerf CEI	56	3
Biche	688	430
Faon	418	298
Chevreuil	15 274	11 563
SAI	20 169	15 294

Continuité des comptages et des suivis d'Indicateurs de Changement Ecologique

**Près de 25 zones de comptages :
principalement cerfs**

**Des visites de terrain pour prendre en
compte le milieu**

**Des données indiciaires pour évaluer les tendances :
des niveaux de populations et de leur milieu**

Avoir une gestion des espèces !



Les suivis sanitaires

La surveillance de la faune sauvage est constante!

La Fédération des Chasseurs agit depuis 1986 !

Hors épidémie, ce sont environ une 30éne de cadavres qui sont analysés annuellement.



L'actualité de début de saison a montré encore la fragilité de notre faune et la réactivité des chasseurs français.

Continuons à être responsable... la Peste Porcine Africaine n'est pas loin.

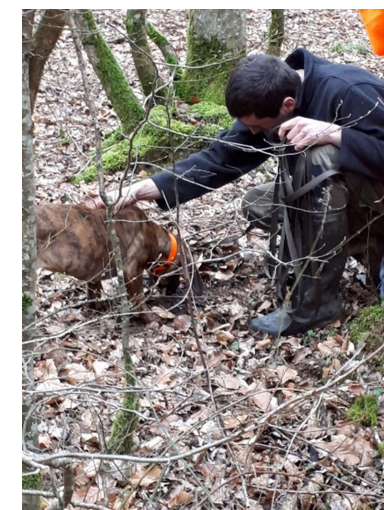
Bilan de l'UNUCR 2019-2020

CATEGORIE	REUSSITES	ECHECS	CONTROLES	TOTAL
CERFS	57	38	59	154
CHEVREUILS	77	46	34	157
SANGLIERS	233	272	166	671
AUTRES	3	1	0	4
TOTAL	370	357	259	986



**Le pourcentage de chevreuils
recherchés reste encore faible !**

**La formation des jeunes chiens
est aussi importante pour la
relève ...**



Petit gibier

Toutes les données prélèvements sont sur les panneaux dans le couloir



Pour déclarer vos observations
N'oubliez pas
Observatoire sur
www.fdc52.fr
Rubrique → piégeage



Continuité du partenariat ISNEA



II. Le programme scientifique

Volet quantitatif-dénombrements

2 thèmes: oiseaux d'eau (OE) et migrateurs terrestres (MT)



À partir de protocoles scientifiques reconnus

Espèces chassables et espèces protégées
(spécificité d'ISNEA dans le monde de la chasse)



Méthode visuelle=75% des suivis
en France, permet d'acquérir
facilement de la donnée (ex: faible
technicité par rapport au baguage)

Plan d'échantillonnage différent de
celui du MNHN ou ONCFS (pas de
spatialisation, orienté vers les
questions chasse)

Analyse des résultats selon les enjeux chasse
(ex: effet chasse)



POUR DEFENDRE LA CHASSE

**POUR MAINTENIR LES ESPECES
CHASSABLES ET LES TERRITOIRES**

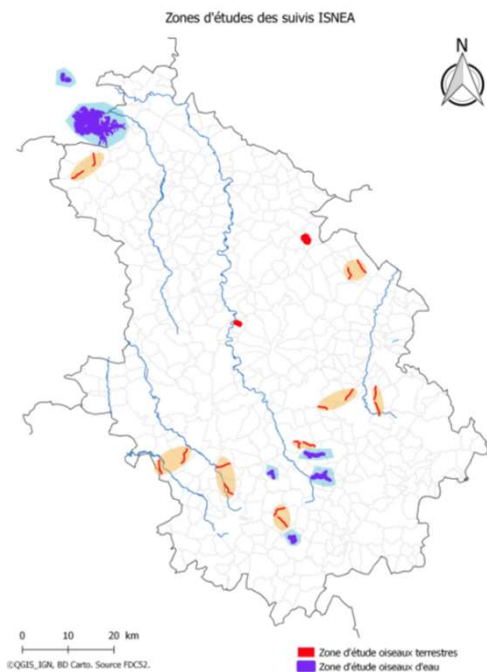
Continuité du partenariat ISNEA

Pour la Haute-Marne, cela représente :

80 comptages pour les oiseaux d'eau et **65** comptages pour les oiseaux terrestres

Plus de 100 journées de terrain (réalisées par des services civiques avec l'appui d'un technicien et d'ornithologues d'ISNEA)

Pour **près de 100 km²** de surface couverte



193 000 oiseaux d'eau (sarcelles, milouins, nettes rousse ...) dont certaines **espèces remarquables** : Garrots à œil d'or, Cygnes chanteur et pygargue.

18 000 migrants terrestres (grives, alouettes des champs, pigeons ramier...)

6 600 Oiseaux communs (Mésange, Sittelle, Pinson ...)



Les Aménagements petits gibier : perdrix

2 volets : un sur l'amélioration du paysage par l'aménagement agricole et un sur le renforcement des populations de perdrix grises



Les aménagements reposent sur l'installation de bandes enherbées (largeur 6 à 8 m) en bordure de haie ou d'unité culturale (les bordures de route et de bois étant exclues). L'emblavement s'appuie sur des mélanges pérennes de graminées et de légumineuses. Une seule intervention pour en assurer l'entretien en mars/avril est autorisée.



Soutenu financièrement par le Conseil Départemental de Haute-Marne et la Fondation AGIR Crédit Agricole.



Depuis 2017/2018, ce sont 16 ha contractualisés avec 13 agriculteurs sur 9 communes du projet (8 sur le Sud Haut Marnais et 1 dans le nord du département à Frampas) .

Les actions mises en place

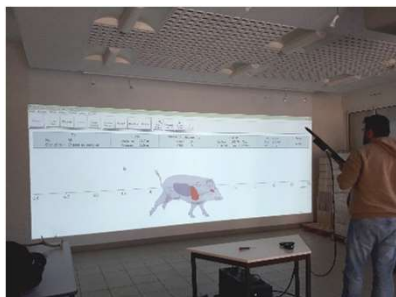
Un vrai service aux chasseurs !

CINEMATIR

Nouvelle technologie et design pour cet outil moderne, ludique et formateur.

Un écran de 5 m vous plonge dans une action de chasse, votre arme peut être équipée d'une caméra et d'un détecteur de détente afin de reproduire un tir réel.

Vous pouvez ainsi analyser votre tir mais également votre geste afin de l'améliorer.



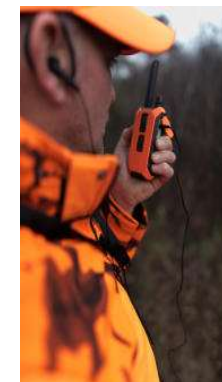
L'achat d'une fréquence radio pour l'utilisation des talkie-walkie est primordiale aujourd'hui.

MHz 157.487500

Une assurance chiens à prix attractif

Assurance pour les chiens avec MMA Y.Rousselot, depuis 2016 nouvelles garanties négociées et des tarifs en baisse !

Les partenariats commerciaux



Les actions mises en place

Des actions
pour le renouvellement
des chasseurs
ou la simplification

Le permis tout à 1€

- Plus de 100 territoires
- et 46 inscrits

www.enviedechasser.fr permet aux détenteurs et chasseurs de poster des invitations à la journée, des propositions d'échanges de journées de chasse, ou de faire découvrir la chasse à des non-chasseurs.



La e-validation

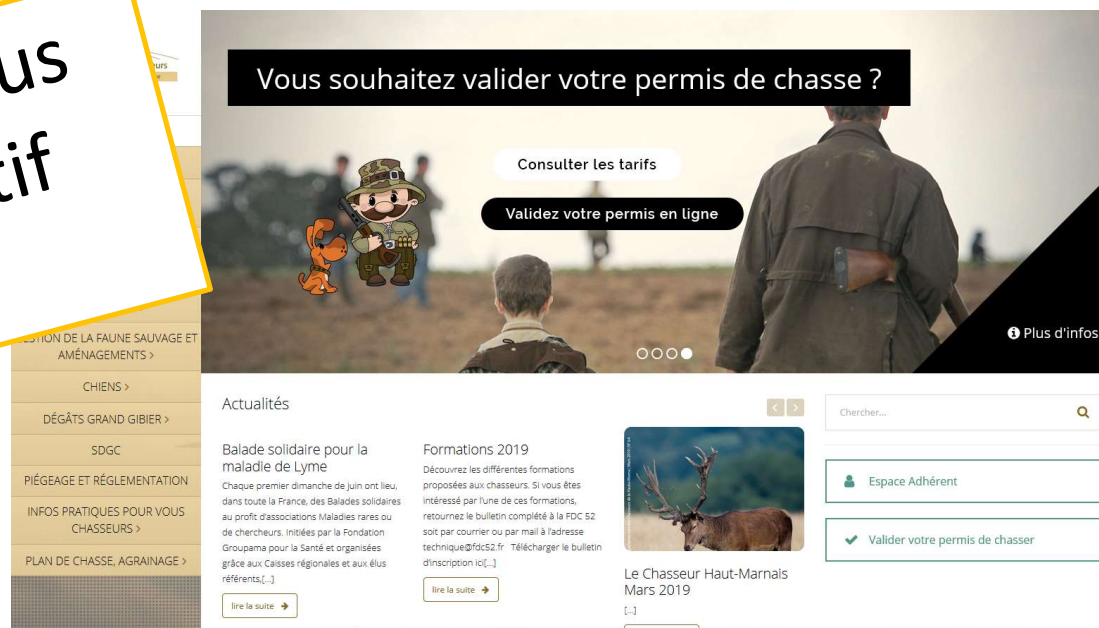
imprimer sa validation chez soi et donc de prendre au dernier moment la décision d'aller chasser.



Votre Fédération œuvre pour vous

Un site Internet plus complet et intuitif
www.fdc52.fr

- ACCUEIL
- VOTRE FÉDÉRATION >
- LA PRATIQUE DE LA CHASSE EN HAUTE MARNE >
- PERMIS DE CHASSER >
- RÉGLEMENTATION >
- FORMATIONS >
- GESTION DE LA FAUNE SAUVAGE ET AMÉNAGEMENTS >
- CHIENS >
- DÉGÂTS GRAND GIBIER >
- SDGC
- PIÉGEAGE ET RÉGLEMENTATION
- INFOS PRATIQUES POUR VOUS CHASSEURS >
- PLAN DE CHASSE, AGRAINAGE >



Actus
Formulaire
Infos territoires (bail, agrainage ...)
Infos et suivis sanitaires (pour vous, votre chien, PPA ...)
Suivis des dégâts

Les actions pour la chasse

Défense de la chasse et des chasseurs

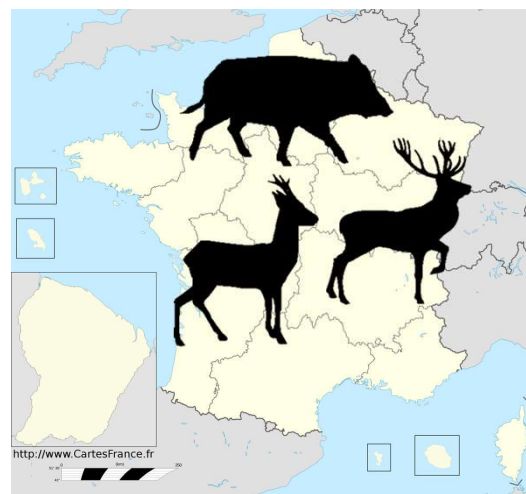
Maintien des actions sur la sécurité et le partage du territoire

La défense des intérêts des chasseurs face aux gestionnaires forestiers

Le Futur Parc National

La réforme de la chasse

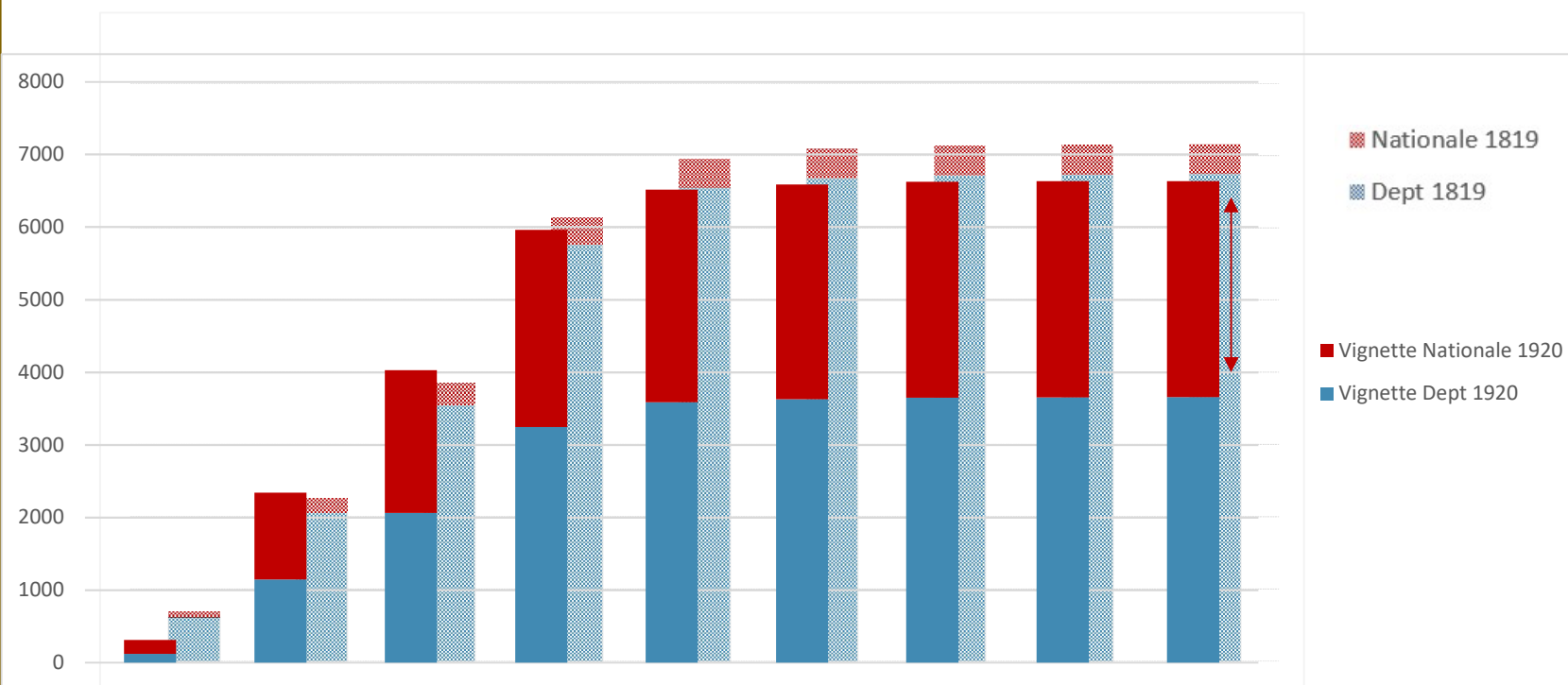
La validation du permis national à 200 € (grand gibier compris)





La réforme de la chasse

Évolution DES VALIDATIONS



X7 NOMBRE DE VALIDATIONS NATIONALES

PERTE DE 657 VALIDATIONS (-9%)